

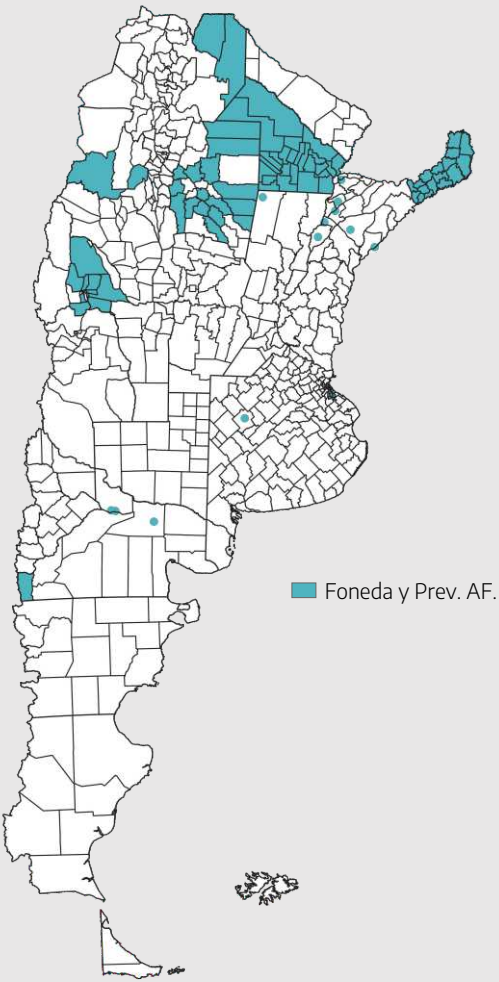
INFORME DE EMERGENCIA AGROPECUARIA

INDICADORES - 05.11-21

CONVENIOS 2021 - FONEDA/PREV. AF.

Buenos Aires Almirante Brown Conv. 05/21. Prevención AF. Pehuajó Conv. 01/21. Prevención AF.	Santa Fe Gregoria Pérez Denis Conv. 09/21. Foneda. Misiones Provincia Conv. 08/21. Foneda. \$ 50.704.423 Salta Provincia Conv. 15/21 Foneda. San Juan Provincia Conv. 67/21. Foneda.	Corrientes Mercedes Conv. 38/21. Prevención. AF. Paso de Los Libres Conv. 39/21. Prevención. AF San Luis del Palmar Conv. 48/21. Foneda Saladas Conv. 68/21. Foneda San Roque Conv. 64/21. Foneda San Isidro Conv. 09/21. Foneda Santa Lucía Conv. 08/21. Foneda	Stgo del Estero Provincia Conv. 12/21. Foneda. Provincia Conv. 37/21. Foneda.
Río Negro Lamarque Conv. 29/21. Prevención AF. General Roca Conv. 56/21. Prevención AF. Bariloche Conv. 71/21. Foneda Cervantes Conv. 62/21. Prevención AF.			
Chaco Provincia Conv. 13/21. Foneda.	Créditos Bonificación de tasa Foneda.	Catamarca Provincia Conv. 10/21. Foneda.	

LOCALIZACIÓN CONVENIOS VIGENTES 2021

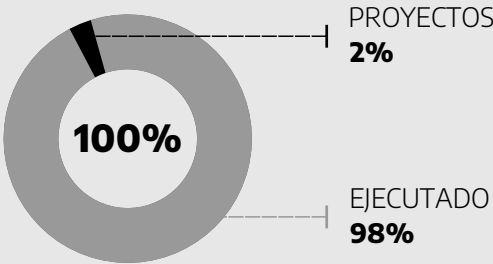


Subsecretaría de Coordinación Política

Unidad de Gabinete de Asesores

Ministerio de Agricultura,
Ganadería y Pesca
Argentina

PRESUPUESTO 2021



IMPACTO CONVENIOS EJECUTADOS 2021

OBRAS

Km. Caminos	Km. Canales de Riego	Km. Canales de Drenaje
329,37	4,3	-

BIENES DE CAPITAL

Maquinaria e Implementos Viales	Maquinaria e Implementos Prod.	Utilitarios
6	-	4

ALCANCE

Productores	Tambos	Escuelas Rurales
12.189	6	12

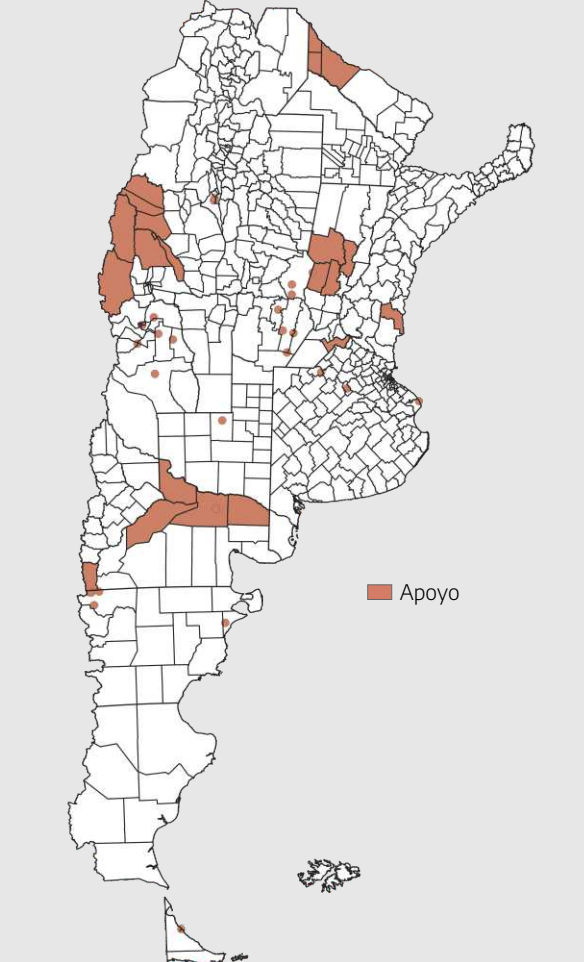
INFORME DE EMERGENCIA AGROPECUARIA

INDICADORES - 05.11-21

CONVENIOS 2021 - APOYO

Chubut Lago Puelo Conv. 16/21 Apoyo. El Maitén Conv. 26/21 Apoyo. Cholila Conv. 27/21 Apoyo. El Hoyo Conv. 31/21 Apoyo. Trelew Conv. 42/21. Apoyo.	San Juan Provincia Conv. 30/21 Apoyo. Buenos Aires Leandro N. Alem Conv. 55/21 Apoyo. Alberti Conv. 54/21 Apoyo. Punta Indio Conv. 69/21. Apoyo.	La Pampa Telen Conv. 53/21. Apoyo. Catamarca Provincia Conv. 75/21. Apoyo. Formosa Provincia Conv. 73/21. Apoyo.	Mendoza La Paz Conv. 70/21. Apoyo. Tunuyán Conv. 76/21. Apoyo. Maipú Conv. 74/21. Apoyo. Lavalle Conv. 72/21. Apoyo. San Rafael Conv. 15/21. Apoyo. Santa Rosa Conv. 02/21. Apoyo.	Córdoba Monte Maíz Conv. 14/21. Apoyo. Pueblo Italiano Conv. 36/21. Apoyo. San Bartolome Conv. 40/21. Apoyo. Enred Conv. 62/21. Apoyo. Pascanas Conv. 03/21. Apoyo. Las Varillas Conv. 11/21. Apoyo. Cintra Conv. en Circuito Apoyo. Villa San Esteban Conv. en Circuito Apoyo.
Entre Ríos Provincia Conv 24/21. Apoyo.	Río Negro Provincia Conv 10/21. Apoyo. Beltrán Conv 33/21. Apoyo.	La Rioja Provincia Conv. 20/21. Apoyo.	Santa Fe Comuna de Ramona Conv. 11/21. Apoyo. Provincia Conv. 28/21 Apoyo.	
T. del Fuego Río Grande Conv. 32/21 Apoyo.	Santa Cruz Provincia Conv 52/21.. Apoyo.			

LOCALIZACIÓN CONVENIOS VIGENTES 2021

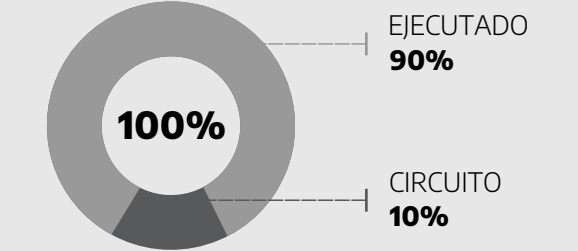


Subsecretaría de Coordinación Política

Unidad de Gabinete de Asesores

Ministerio de Agricultura,
Ganadería y Pesca
Argentina

PRESUPUESTO 2021



IMPACTO CONVENIOS EJECUTADOS 2021

OBRAS

Km. Caminos	Km. Canales de Riego	Km. Canales de Drenaje
1610,31	20	-

BIENES DE CAPITAL

Maquinaria e Implementos Viales	Maquinaria e Implementos Prod.	Utilitarios
18	15	7

ALCANCE

Productores	Tambos	Escuelas Rurales
9.251	126	41

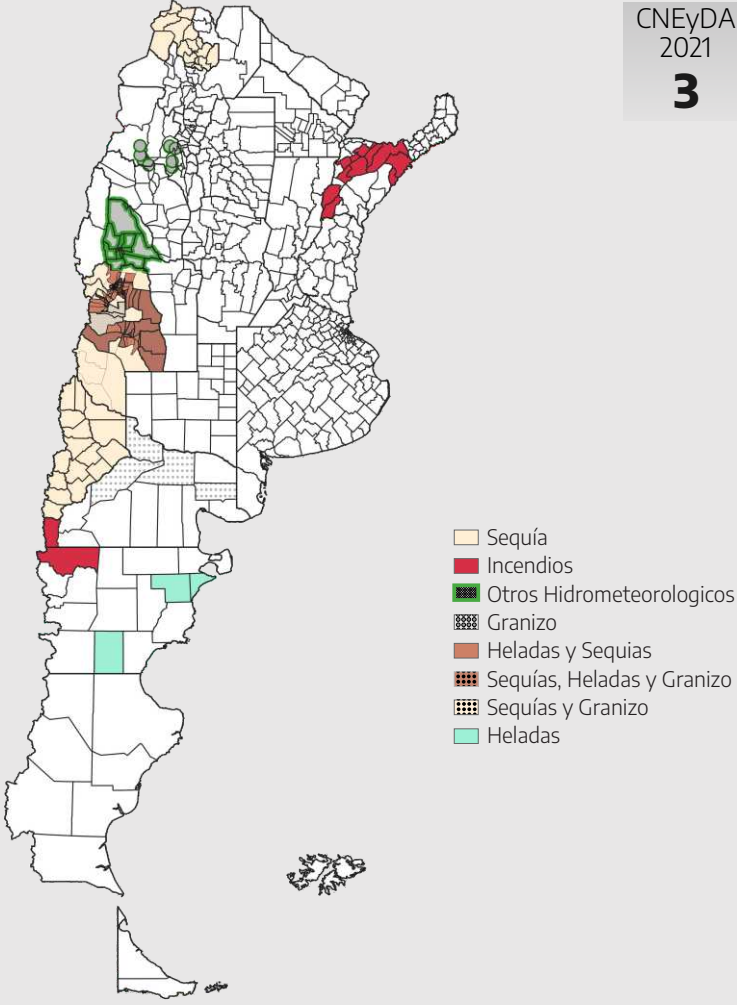
INFORME DE EMERGENCIA AGROPECUARIA

INDICADORES - 05.11-21

RESOLUCIONES VIGENTES

Río Negro Res. 51/21 Evento: Incendios Afectación: Bariloche, Producciones: Agropecuarias Estados: Vigente(23/01/2022) Res. 86/21 Evento: Granizo y Lluvias Intensas Afectación: Avellaneda, General Conesa, El Cuy y General Roca Producciones: Hortícolas, Apícolas, Frutícolas, Vitivinícolas, Frutos Secos y Animales de granja Estados: Vigente(17/03/2022)	Corrientes Res. 37/21 Evento: Incendio Concepción, Esquina, General Alvear, General Paz, Goya, Ituzaingó, Mburucuyá, Saladas, San Miguel, San Roque y Santo Tomé Estado: Vigente (01/12/2021)	Mendoza Res. 267/20. Evento: Sequía Afectación: Toda la Provincia Producciones: Ganaderas, Caprinas y Bovinas Estado: Vigente (31/03/2022) Res. 268/20. Evento: Heladas Afectación: Guaymallén, Las Heras, Lavalle, Luján de Cuyo, Maipú, Junín, La Paz, Rivadavia, San Martín, Santa Rosa, San Carlos, Tunuyán, Tupungato, Gral. Alvear, San Rafael. Producciones: Agrícolas Estado: Vigente (31/03/2022) Res. 52/21. Evento: Granizo Afectación: Guaymallén, Las Heras, Lavalle, Luján de Cuyo, Maipú, Junín, La Paz, Rivadavia, San Martín, Santa Rosa, San Carlos, Tunuyán, Tupungato, Gral. Alvear, San Rafael. Producciones: Agrícolas Estado: Vigente (31/03/2022)
Catamarca Res. 74/21 Evento: Heladas y Temperaturas Extremas Afectación: Angadala, Pomán y Tinogasta Producciones: Olivícolas Estado: Vigente (15/01/2022)	Jujuy Res. 42/21 Evento: Sequía Santa Catalina, Yavi, Cochinoca, Rinconada, Susques, Humahuaca, Tumbaya, Tilcara, El Carmen, Palpalá, Valle Grande, Ledesma, San Pedro, Santa Bárbara, San Antonio y Dr. Manuel Belgrano. Estado: Vigente (22/12/2022)	
San Juan Res. 77/21 Evento: Heladas, Tormentas de Granizo, Precipitaciones Intensas y Crecidas Afectación: San Martín, Sarmiento, 25 de Mayo, Albardón, Angaco, Pocito, Jachal, Ullum, 9 de Julio, Caucete y Zonda. Producciones: Vid, Olivo y Frutihortícolas Estado: Vigente (19/04/2022)	Chubut Res. 187/21 Decreto: 276/21 Evento: Incendios Afectación: Cushamen Producciones: Agropecuarias y Agricultura Familiar Estado: En Trámite Res. 198/21 Decreto: 364/21 Evento: Heladas Intensas Afectación: Sarmiento, Rawson y Gaiman Producciones: Frutícola (Cerezas) Estado: Vigente (30/04/2022)	Neuquén Res. 211/21 Evento: Sequía Afectación: Toda la Provincia Producciones: Ganaderas, Forestales, Acuícolas y Apícolas Estado: Vigente (01/01/2022)

LOCALIZACIÓN RES. VIGENTES



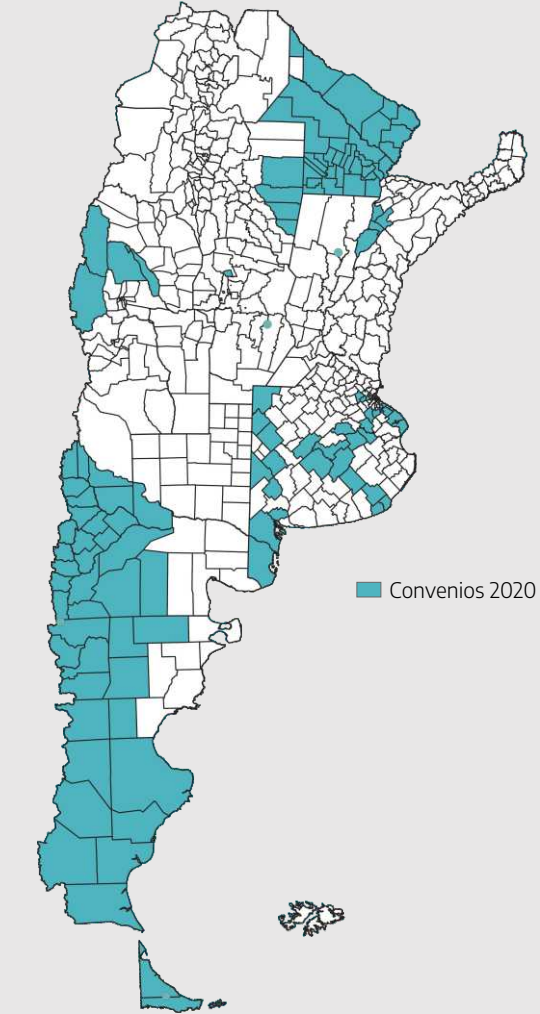
INFORME DE EMERGENCIA AGROPECUARIA

INDICADORES - 05.11.21

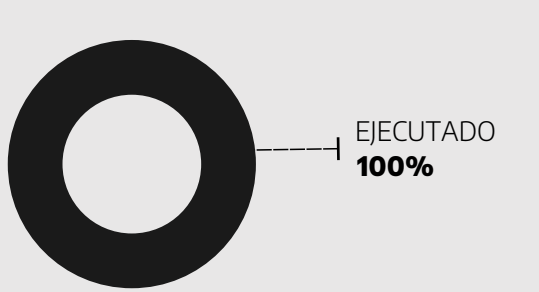
CONVENIOS 2020

Buenos Aires Provincia Conv. 04/20. Prevención AF. Provincia Ad. Conv. 04/20 Prevención AF.	Corrientes Provincia Conv. 03/20. Foneda. Provincia Ad. Conv. 03/20 Foneda.	Río Negro Provincia Conv. 25/20. Foneda. Provincia Conv. 32/20. Foneda.	T. del Fuego Provincia Conv 33/20. Prevención AF. Tolhuin Conv. 22/20 Prevención AF.
Chaco Provincia Conv. 08/20. Foneda.	Formosa Provincia Conv. 09/20. Foneda. Provincia Conv. 42/20. Foneda.	San Juan Provincia Conv. 31/20. Prevención AF.	Stgo del Estero Provincia Conv. 10/20. Foneda.
Córdoba Provincia Conv. 41/20. Foneda. Alto Alegre Conv. 39/20 Prevención AF.	Neuquén Provincia Conv. 26/20. Foneda. Provincia Conv. 21/20. Prevención AF.	Chubut Provincia Conv. 30/20. Foneda. Provincia Conv. 24/20. Foneda. Lago Puelo Ad Conv. 20/19. Prevención AF.	Créditos Bonificación de tasa Foneda.
Santa Cruz Provincia Conv. 44/20 Foneda.		Santa Fe Calchaqui Conv. 11/20. Foneda.	

LOCALIZACIÓN CONVENIOS 2020



PRESUPUESTO E IMPACTO 2020





OBRAS

 Km. Caminos	 Km. Canales de Riego	 Km. Canales de Drenaje
265	770	117,6

BIENES DE CAPITAL

 Maquinaria Vial	 Implementos Maq. Viales	 Maquinaria Productiva
4	9	53

ALCANCE

 Productores	 Tambos	 Escuelas Rurales
14.308	136	91